

# Technické informace

## Zcela zatemňující roleta DSL



### Popis

- Úplné zatemnění – nejlepší na trhu
- 24 různých barev a vzorů
- 12 pohádkových vzorů Kolekce snů Velux a Disney
- Moderní, elegantní design
- Jednoduchá montáž díky systému Pick&Click™
- Motor je integrován v horní části a schován za lištou, napájen je ze solární samodobíjecí baterie

### Ovládání

- Solární – DSL (roletu je možné ovládat i manuálně)

### Materiály

- Ovládací a boční lišty: přírodní eloxovaný hliník
- Provázky: polyester
- Látky se skládá ze 3 vrstev: venkovní část je reflexní hliníková vrstva, prostřední vrstva, vnitřní vrstva 100% polyester
- Držáky: plast

### Ke stažení

Návod k montáži, popis výrobku, apod. jsou k dispozici na adrese [velux.cz](http://velux.cz).





### Čištění a údržba



## Tabulka velikostí

| Velikost okna od roku 2013 | Velikost doplňku | Délka lišty | Velikost okna v letech 2002-2014 | Velikost doplňku | Délka lišty | Velikost okna do roku 2002 | Velikost doplňku | Délka lišty |
|----------------------------|------------------|-------------|----------------------------------|------------------|-------------|----------------------------|------------------|-------------|
| CK02                       | CK02             | 556         | C02                              | C02              | 501         | 102                        | 102              | 534         |
| CK04                       | CK04             | 756         | C04                              | C04              | 701         | 104                        | 104              | 734         |
| FK06                       | FK06             | 956         | F06                              | F06              | 901         | 206                        | 206              | 934         |
| FK08                       | FK08             | 1176        | F08                              | F08              | 1121        |                            |                  |             |
| MK04                       | MK04             | 756         | M04                              | M04              | 701         | 304                        | M04              | 701         |
| MK06                       | MK06             | 956         | M06                              | M06              | 901         | 306                        | M06              | 901         |
| MK08                       | MK08             | 1176        | M08                              | M08              | 1121        | 308                        | M08              | 1121        |
| MK10                       | MK10             | 1376        | M10                              | M10              | 1323        | 310                        | M10              | 1323        |
| PK06                       | PK06             | 956         | P06                              | P06              | 901         | 406                        | P06              | 901         |
| PK08                       | PK08             | 1176        | P08                              | P08              | 1121        | 408                        | P08              | 1121        |
| PK10                       | PK10             | 1378        | P10                              | P10              | 1323        | 410                        | P10              | 1323        |
| SK06                       | SK06             | 956         | S06                              | S06              | 901         | 606                        | S06              | 901         |
| SK08                       | SK08             | 1176        | S08                              | S08              | 1121        | 608                        | S08              | 1121        |
| SK10                       | SK10             | 1378        | S10                              | S10              | 1323        | 610                        | S10              | 1323        |
| UK04                       | UK04             | 756         | U04                              | U04              | 701         | 804                        | U04              | 701         |
| UK08                       | UK08             | 1176        | U08                              | U08              | 1121        | 808                        | U08              | 1121        |
| UK10                       | UK10             | 1378        | U10                              | U10              | 1323        | 810                        | U10              | 1323        |

## Technické hodnoty

| Typ zasklení pro okno GPL S08   |  | -- 50 | -- 55 | -- 60 | -- 62 | -- 66 | -- 73 |
|---|--|-------|-------|-------|-------|-------|-------|
|  | zlepšení hodnoty g = celková propustnost solární energie (norma EN 410) až o ... % | 41 %  | 41 %  | 37 %  | 28 %  | 32 %  | 38 %  |
|  | $\tau$ = propustnost světla (norma EN 410)   | 0 %   | 0 %   | 0 %   | 0 %   | 0 %   | 0 %   |

Uváděné hodnoty z interního měření prováděného dle standardů ISO 15099 a EN 13363-2.

## Kompatibilita s typy oken

Pozn.: velikost doplňku je nutné vybrat dle tabulky na straně 2.

| Okno              | Okna do roku 2002 | Okna v letech 2002-2014 | Okna od roku 2013 |
|-------------------|-------------------|-------------------------|-------------------|
| GDL               | X                 | X                       | X                 |
| GEL               | X                 | X                       | X                 |
| GGL               | X                 | X                       | X                 |
| GGL INTEGRA®      | X                 | X                       | X                 |
| GGU <sup>1</sup>  |                   | X                       | X                 |
| GGU INTEGRA®      |                   | X                       | X                 |
| GHL               | X                 | X                       | X                 |
| GHU               |                   | X                       | X                 |
| GIL               | X                 | X                       | X                 |
| GIV               | X                 | X                       | X                 |
| GLL/GLL B         |                   |                         | X                 |
| GLU               |                   |                         | X                 |
| GPL               | X                 | X                       | X                 |
| GPU               | X                 | X                       | X                 |
| GRL               | X                 | X                       | X                 |
| GTL               | X                 | X                       | X                 |
| GTU               |                   | X                       | X                 |
| GUI               |                   | X                       | X                 |
| GXL               | X                 | X                       | X                 |
| GXU               |                   |                         | X                 |
| GZL               | X                 | X                       | X                 |
| GZL B             |                   |                         | X                 |
| GGL/GGU - - 40    |                   | X                       | X                 |
| Solar GGL/GGU -30 |                   | X                       | X                 |
| VEA               | X                 | X                       | X                 |
| VEB               | X                 | X                       | X                 |
| VEC               | X                 | X                       | X                 |
| VFA               | X                 | X                       | X                 |
| VFB               | X                 | X                       | X                 |
| VFE               | X                 | X                       | X                 |
| VIU               |                   | X                       | X                 |

<sup>1</sup> Mimo GGU - K—008230

## Napnutí pružiny

| Velikost   | Počet otočení (rotací) |
|--|------------------------|
| 101, 102, 104, 204, 206, C01, C02, C04, C06, F04, F06, F08 | 15                     |
| 5, N2  | 16                     |
| 350, M04, M06, M31, M50                                    | 20                     |
| 450, P04, P06, P25, P31, P50                               | 21                     |
| M08, M10, M12, P08, P10                                    | 25                     |
| 650, S01, S04, S06, S31, S50                               | 26                     |
| 850, S08, U04, U08, U31, U50                               | 30                     |
| S10, U10   | 32                     |

Výše uváděná čísla slouží pouze jako „návod“. Maximální počet otočení je 32, jinak může být pružina poškozena.

## Kompatibilita – ostatní zařízení

| Zařízení                 |                  |
|--------------------------|------------------|
| ZIL                      | Ano              |
| Venkovní markýza         | Ano <sup>1</sup> |
| Vnitřní zastínění        | Ne               |
| Elektrické ovládání oken | Ano <sup>2</sup> |
| IR                       | Ne               |
| IO (RF)                  | Ano <sup>2</sup> |

<sup>1</sup> Schopnost solární panelů dobíjet baterii bude redukována nebo úplně eliminována

<sup>2</sup> Solární roleta může být kombinována s ostatním elektrickými produkty, nicméně je koncipována jako samostatný produkt

## Baterie

Vysoce výkonná NiMH baterie. Plně nabitá baterie umožňuje až 600 operací bez nabití.

Rychlost zatahování/vytahování: 1,5 m/min  
Předpokládaná životnost baterie: 10 let

## Dálkové ovládání

- Jednosměrná radiová frekvence 868,950 MHz
- 2x alkalické baterie AAA 1,5 V
- Předpokládaná životnost baterie 1 rok

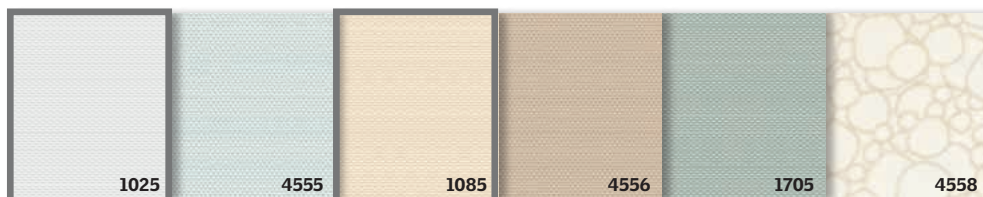
## Solární panel

Fotovoltaický solární panel je integrovaný za ovládací lištou na straně ke sklu. Převádí solární energii na elektřinu, je napojen na baterii.

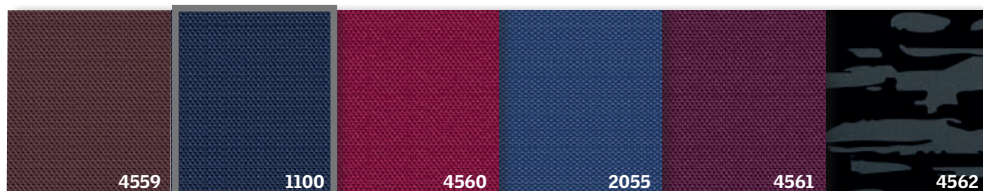
## Upozornění

Vyhrazujeme si právo provádět technické úpravy. Další informace o roletách, žaluziích a dalších výrobcích VELUX najdete na [www.velux.cz](http://www.velux.cz).

Essentials



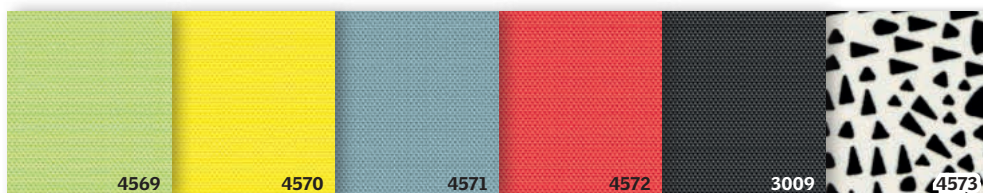
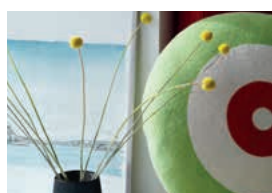
Darks



Vegetals



Graphics



 Označení pro kolekci Standard

Certifikáty a garance



Výrobní závody VELUX mají implementovány systémy jakosti a environmentálního managementu ISO 9001 a ISO 14001. Naše výrobky jsou vyráběny v souladu s nařízením EU o dřevě (EUTR): nařízením EU 995/2010.

Žádné produkty VELUX nejsou povinny být registrovány v souladu s nařízením Evropského parlamentu 1907/2006 - REACH, žádný z našich výrobků neobsahuje žádné nebezpečné látky podléhající registraci.



Roleta DSL je testována na obsah škodlivin dle normy Oeko-Tex standard 100.

Informace o cenách oken najdete na [www.velux.cz](http://www.velux.cz), pro informace o dostupnosti velikostí a zasklení z nestandardní nabídky kontaktujte zákaznické centrum.



VELUX Česká republika, s.r.o.  
Zákaznické centrum:  
Telefon: 531 015 511

[info.v-cz@velux.com](mailto:info.v-cz@velux.com)  
[www.velux.cz](http://www.velux.cz)