

VNITŘNÍ ROH KLASIK se používá k napojení TĚSNICÍHO PÁSU KLASIK v detailech rohů. Toto řešení přináší značné zrychlení práce a zvýšení kvality prováděného díla.

TĚSNICÍ PÁS, ROHY a PRŮCHODY tvoří ucelený těsnicí systém, jímž vyřešíte všechna riziková místa v hydroizolaci pro dokonalé a trvalé utěsnění. Se všemi prvky se pracuje stejným způsobem.

VNITŘNÍ ROH KLASIK je zhotoven z úpletu opatřeným tenkou vrstvou elastomeru a je vytvarovaný do konkrétního produktu.

VÝHODY, POUŽITÍ

- je vysoce pružný
- odolává širokému rozpětí teplot
- zajišťuje dokonalé utěsnění aktivních i neaktivních trhlin
- vykazuje vysoký difúzní odpor vůči radonu
- odolává solím, zředěným kyselinám i zásadám
- vhodný do interiéru

APLIKACE

PŘÍPRAVA PODKLADU

Vhodným podkladem pro aplikaci může být beton, plně spárované zdivo, cementové omítky, pórobeton, sádkokartonové desky, cementové potěry a malty, potěry z litého asfaltu apod. Minerální podklady musí být pevné, nosné a rovné bez hnízd šterku, vadných míst, rozevřených trhlin a ostrých hran. Podklady musí být bez zbytku oleje, prachu, cementového mléka, povrchových vyplavenin a ostatních látek, které mohou způsobovat separaci. Spáry, vylomená nebo vadná místa je třeba vyspravit, a to např. VODOTĚSEM.

PŘÍPRAVA MATERIÁLU

Pro samotnou pokládku VNITŘNÍHO ROHU KLASIK je důležitý výběr izolačního nátěru. Ten musí dobře přilnout k podkladu a musí mechanicky ukotvit síťovinu na VNITŘNÍM ROHU KLASIK. Systémově je doporučován izolační nátěr LEPENKA V KÝBLU, LEPENKA V PRÁŠKU nebo KOUPELNOVÁ IZOLACE.

POUŽITÍ

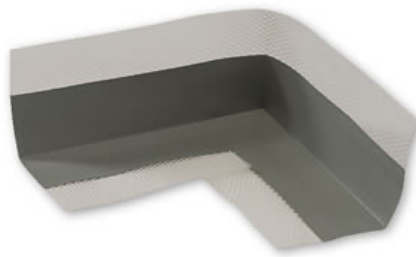
VNITŘNÍ ROH KLASIK se zapracuje do první vrstvy čerstvého izolačního nátěru. Pro dokonalý výsledek je vhodné před zaschnutím izolačního nátěru VNITŘNÍ ROH KLASIK zkontrolovat a případně opětovně dotlačit na požadované místo. Následně se VNITŘNÍ ROH KLASIK celoplošně překryje izolačním nátěrem. Další vrstvou nátěru přetřeme celou plochu včetně VNITŘNÍHO ROHU KLASIK.

ZKUŠEBNÍ ATESTY

Výrobek je certifikován podle zákona č. 22/1997 Sb. a nařízení vlády č. 163/2002 Sb. Průběžnou nezávislou kontrolu a dozor nad systémem jakosti provádí autorizovaná osoba č. 204.

TECHNICKÉ ÚDAJE

barva	červená, šedá (ostatní na vyžádání)
odolnost proti teplu	-35 °C až do +80 °C
pevnost v tahu	7 MPa
prodloužení při přetržení	70–80 %
skladování	v suchu při +5 °C až +25 °C, chránit před UV zářením
skladovatelnost	neomezená
tloušťka celková	min. 0,5 mm
vodotěsnost	bez průsaku



TECHNICKÝ LIST

Jednotky balení

balení	v kartonu
140×140 mm šedý	25 ks

Vydáno 26. 10. 2015, revidováno 12. 12. 2016.

Všechny výše uvedené údaje vycházejí z interních zkoušek výrobce a jeho dlouholetých zkušeností s aplikací v nesčetných technických a průmyslových oborech. Vzhledem k velmi odlišným požadavkům a podmínkám při aplikacích je nezbytné, aby si uživatel vždy otestoval vhodnost tohoto produktu ve svých podmínkách. Všechny výše uvedené údaje, parametry a doporučení jsou bez záruky a dodavatel ani výrobce nenesou odpovědnost za přímé i nepřímé škody vzniklé v souvislosti s použitím výrobku. Změny všech uvedených údajů jsou vyhrazeny. Při požadavku modifikace výrobku „na míru“ stejně tak jako při požadavku na bezplatné dodání vzorků či konzultační a technický servis nás bez obav kontaktujte. Aktuální verze technického listu je dostupná na www.hasoft.cz. Ověřte si prosím, zda tento technický list nebyl nahrazen novější verzí.