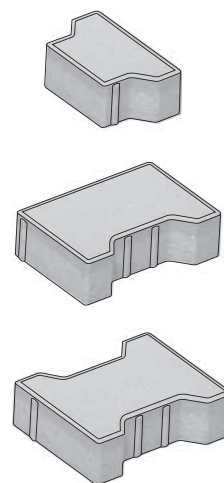


AS01 CSB - KOST

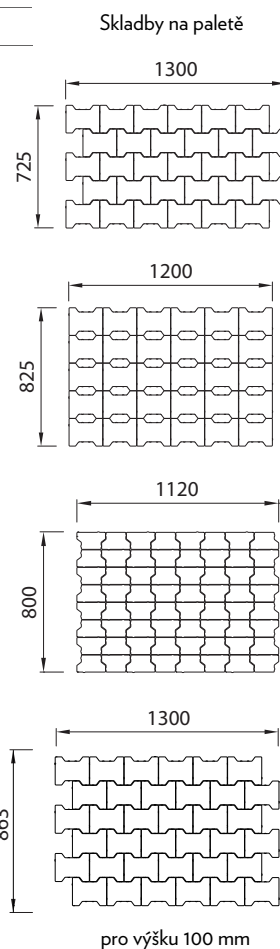
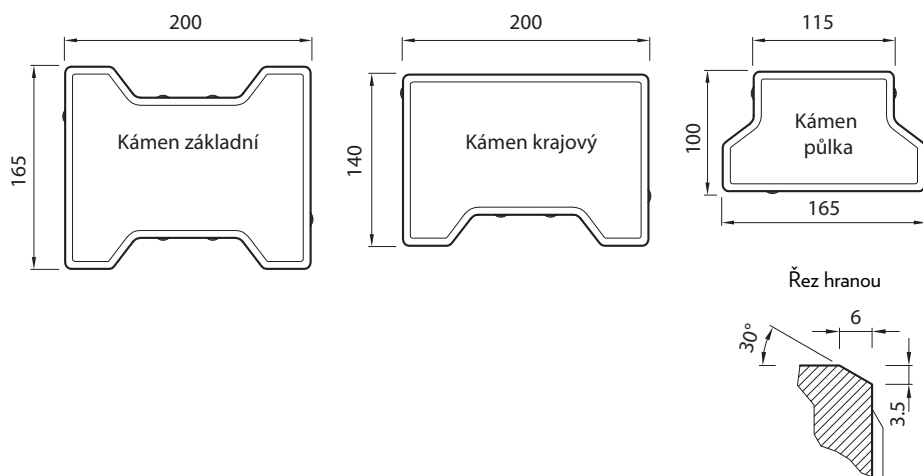
Technické údaje výrobku:

Základní tvar tohoto typu dlažby vyniká mimořádnou pevností zámků, a tím i odolností vůči vodorovnému namáhání zpevněných ploch. Jedná se o jeden z nejpoužívanějších tvarů zámkové dlažby, která je určena pro zpevněné plochy s velkou frekvencí provozu a plochy s pojezdem těžké techniky. Klasickým příkladem jsou parkoviště, odstavné a manipulační plochy logistických center a průmyslových provozů.

CSB - KOST	skladebné rozměry [mm]			počet			množství [m ²]		hmotnost [kg]
	výška	délka	šířka	vrstev	ks/vrst.	ks/m ²	m/vrstva	m/paleta	paleta
neskladba, skladba	60	200	165	12	30	35,71	0,8400	10,0800	1306
kraj	60	200	140	12	36	39,52	0,9108	10,9296	1445
půlka	60	100	165	12	64	71,68	0,8960	10,7520	1377
neskladba, skladba	80	200	165	10	30	35,71	0,8400	8,4000	1461
kraj	80	200	140	10	36	39,52	0,9108	9,1080	1621
půlka	80	100	165	10	64	71,68	0,8960	8,9600	1545
skladba	100	200	165	7	36	35,71	1,0080	7,0560	1539
kraj	100	200	140	8	36	39,52	0,9108	7,2864	1602
půlka	100	100	165	8	64	71,68	0,8906	7,1680	1529
skladba	120	200	165	6	30	35,71	0,8400	5,040	1322



Skladebné rozměry - tvar výrobku:



AS01 CSB - KOST

Příklady vzorových skladeb:

