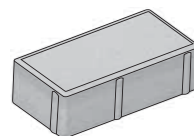


## AS04 CSB - CIHLA

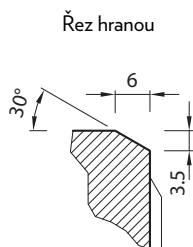
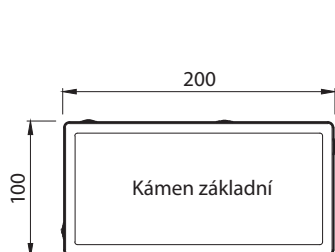
### Technické údaje výrobku:

Tento typ dlažby je jedním ze základních tvarů betonové dlažby a je vhodný pro široké užití. Jedná se o jednu z nejvíce používaných dlažeb a lze ji snadno kombinovat s jinými typy dlažeb – QUADRO, KOSTKA. Nabízí se v mnoha barevných variantách a díky možnosti kombinace s jinými dlažbami je možné vytvářet nepřeberné množství skladeb.

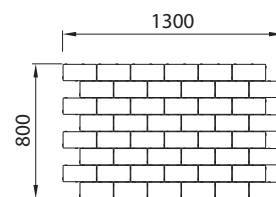
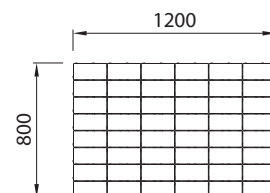


CSB - CIHLA	skladebné rozměry [mm]			počet			množství [m <sup>2</sup> ]		hmotnost [kg]
	výška	délka	šířka	vrstev	ks/vrst.	ks/m <sup>2</sup>	m <sup>2</sup> /vrstva	m <sup>2</sup> /paleta	paleta
neskladba	40	200	100	18	48	50	0,9600	17,2800	1512
neskladba, skladba	60	200	100	12	48	50	0,9600	11,5200	1513
neskladba, skladba	80	200	100	10	48	50	0,9600	9,6000	1647
neskladba, skladba	100	200	100	8	48	50	0,9600	7,6800	1673

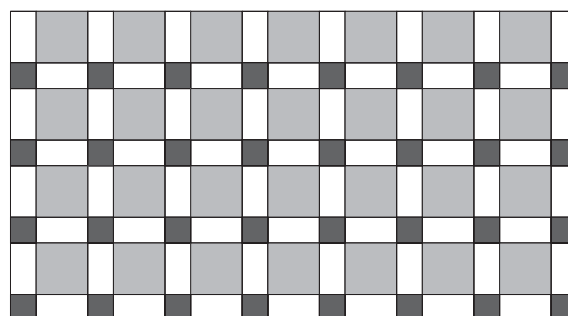
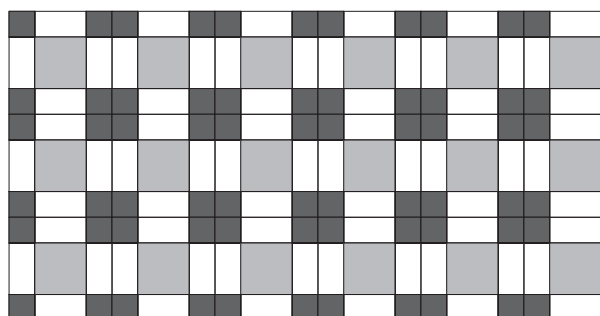
### Skladebné rozměry - tvar výrobku:



Skladby na paletě



### Příklady vzorových skladeb:



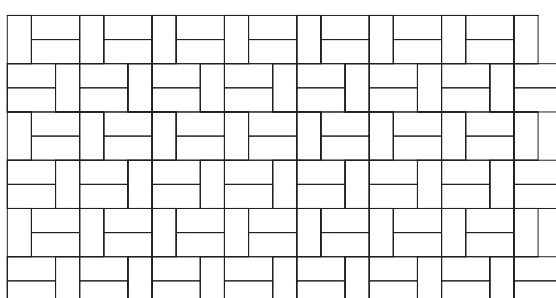
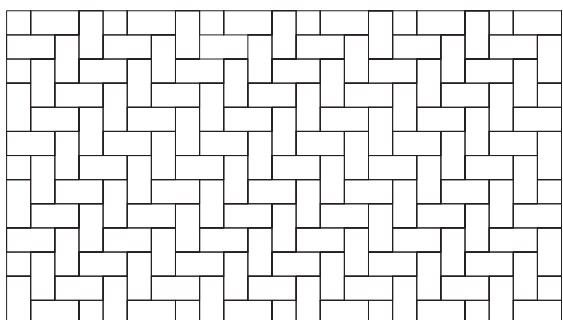
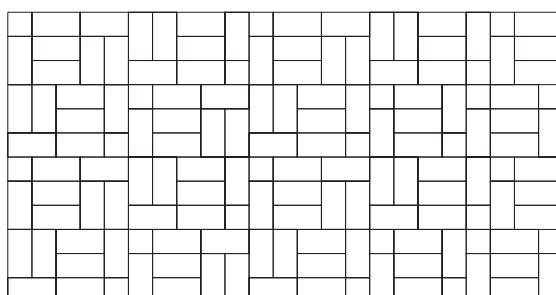
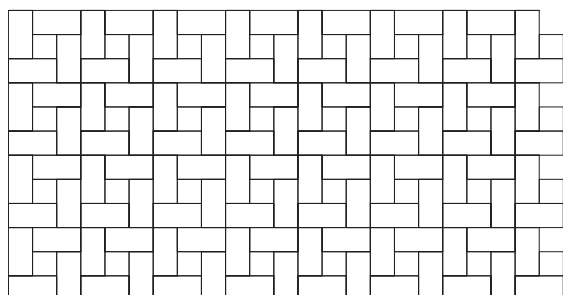
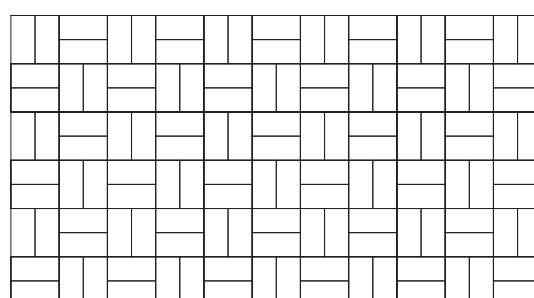
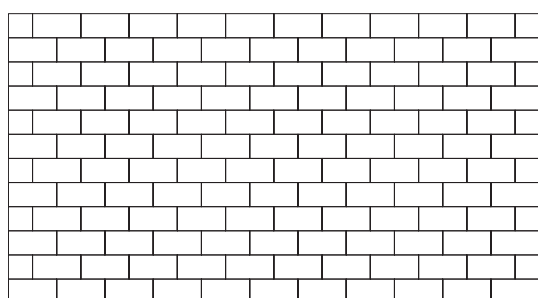
□ CSB-CIHLA  
200 x 100

■ CSB-KOSTKA  
100 x 100


■ CSB-QUADRO  
200 x 200

## AS04 CSB - CIHLA

Příklady vzorových skladeb:



 CSB-CIHLA  
200 x 100

 CSB-KOSTKA  
100 x 100