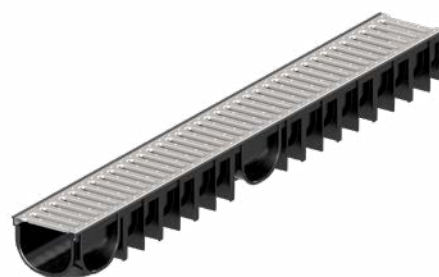




ACO Easyline H90

odvodnění pro garáže a zahrady

ACO Easyline H90





## ACO Easyline H90

Nová generace žlabů



2

### Všestranný. Praktický. Jednoduše sestavitelný.

Odvodňovací systémy se stávají čím dál důležitější také v privátní sféře. **ACO Easyline** nabízí řešení liniového odvodnění pro každou situaci a požadavek.

Tento inovativní žlab je vhodný pro odvodnění ploch jakými jsou garáže, zahrady, terasy a další plochy v rezidenčních oblastech. Díky novým technickým detailům, jako je například přidané boční napojení, je instalace žlabu ještě jednodušší.

**ACO Easyline H90** je k dispozici v černém provedení s pozinkovaným můstkovým roštem. Existuje však celá řada standardních i designových roštů, které se perfektně hodí pro různé plochy s důrazem na estetiku.





#### Hlavní rysy

- Certifikováno dle ČSN EN1433
- Jednoduše sestavitelné
- Vysoká mechanická a chemická odolnost
- Nízká váha
- Snadná manipulace
- Stavební výška 90 mm
- Houževnatá plastová hrana tl. 5mm
- Včetně pozinkovaného můstkového roštu
- Třída zatížení: A15

#### Aplikace

- Garáže
- Terasy
- Zahrady
- Fasádní odvodnění
- Rezidenční výstavba
- Renovace

# ACO Easyline H90. Inovativní design

## Kompletní systém s mnoha výhodami a možnostmi použití

- 1 ODTOKOVÁ PŘÍPOJKA DN 110 instalovaná na bajonetový uzávěr
- 2 KONCOVÁ ČELNÍ STĚNA
- 3 ČELNÍ STĚNA S ODTOKEM Ø50 mm (zaslepený) může být instalována v 5 různých pozicích z boku/čela žlabu



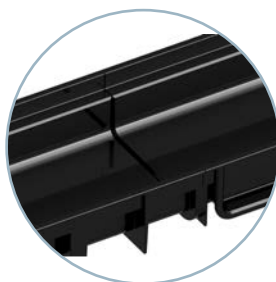
- 4 4 BOČNÍ PŘIPOJENÍ usnadňují instalaci při požadavku linie do tvaru „L“, „T“ nebo „X“
- 5 ROŠTY v různých materiálech a designech v zátěžové třídě A15
- 6 PLASTOVÁ HRANA 5mm odolává dopravní zátěži dle DIN 19580
- 7 UTĚSNĚNÍ SPOJE je možné díky drážce, která se vytvoří spojením dvou žlabů na pero a drážku

## Inovativní prvky pro jednoduchou instalaci

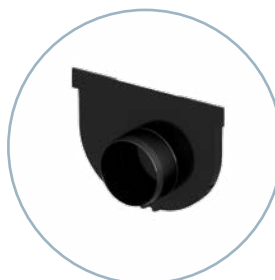
4

### ACO produktové výhody

- Nové spoje umožňují vytvořit odvodňovací linii tvaru T, L nebo X bez použití speciálních dílů (rohových dílů) a bez přerušování odvodňovací linie.
- Žlaby se jednoduše sestavují na pero a drážku přičemž vytvoří drážku která při vyplnění odpovídajícím tmelem zajistí trvalou nepropustnost systému
- Systém obsahuje řadu příslušenství, které lze použít v různých polohách a kterým lze zvýšit kapacitu odtoku.
- Nízká výška žlabu, pouhých 90 mm



UTĚSNĚNÉ SPOJE dvou žlabů vytváří drážku, kterou je možné vyplnit těsnicí hmotou. Odpovídající tmel (např. ACO WaterSeal) může zaručit dokonalou vodotěsnost odvodňovací linie.



ČELNÍ STĚNA S ODTOKEM může být instalována v 5 různých polohách a lze ji použít v případě potřeby zvýšení kapacity odtoku vody.

# ACO Easyline H90

**NEW**

## Produktové informace

- Vyrobeno z polypropylenu (PP)
- Dodávané v černé barvě
- 4 boční připojení na každém žlabu
- Plastová hrana tl. 5 mm
- Vč. pozink roštu pro zátěž A15 dle EN 1433
- Bezšroubové aretace roštu



## ACO Easyline H90 s pozinkovaným můstkovým roštem

Obr	Třída zatížení	Šířka štěrbin [mm]	Rozměry			Pal [ks]	Obj. číslo
			Délka [mm]	Šířka [mm]	Výška [mm]		
	A 15	8	1000	125	90	72	319700

## Příslušenství

	<b>Sada</b> <ul style="list-style-type: none"> <li><input type="checkbox"/> odtoková přípojka DN110 (1x)</li> <li><input type="checkbox"/> čelní stěna s odtokem DN50 (1x)</li> <li><input type="checkbox"/> koncová čelní stěna (1x)</li> </ul>	50	319760
	<b>Odtoková přípojka DN110</b>	100	319765

# ACO Easyline H90 – GaragePack

**NEW**

- Obsah boxu:
  - 3 tělesa žlabu s roštem 2 čelní stěny s odtokem DN50, 1 koncová čelní stěna
  - 1 odtoková přípojka DN 110
- Vč. pozink roštu pro zátěž A15 dle EN 1433
- Dodávané v černé barvě



## ACO Easyline H90 GaragePack s pozinkovaným můstkovým roštem

Obr	Třída zatížení	Šířka štěrbin [mm]	Rozměry			Pal [ks]	Obj. číslo
			Délka [mm]	Šířka [mm]	Výška [mm]		
	A 15	8	1000	125	90	26	853111



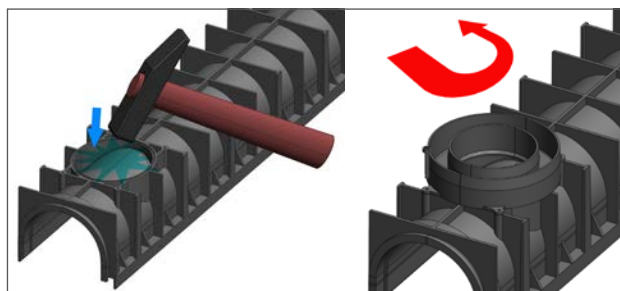
## Pokyny k instalaci



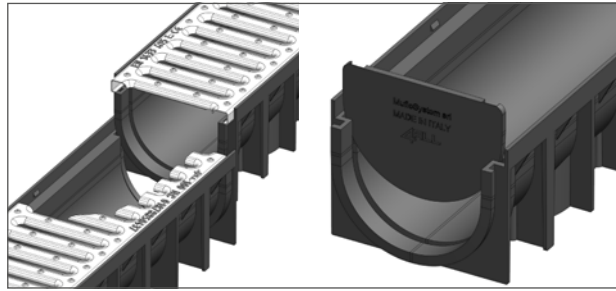
**1.** Vyznačte směr a délku budoucí žlabové linie. Vykopejte výkop pro betonový základ. Betonový základ provedte v min. tloušťce 100 mm a přesahem na každou stranu žlabu 100 mm. Přesah provedte také na začátku a konci linie.



**2.** Betonové lože provedte z betonu C12/15 a zhutněte. Horní stranu lože zarovnejte na úroveň 93-95 mm pod požadovanou úroveň budoucího povrchu.



**3.** Kládívem vyrazte předlisek pro odvodnění v požadovaném bodě žlabu. Osadte odtokovou přípojku do bajonetového uzávěru a pro zajištění ji otočte proti směru hodinových ručiček. Zkontrolujte, že čepy jsou v drážkách dotaženy



**4.** Jednotlivé žlaby spojte k sobě díky zámku (pero/drážka) a umístěte na betonový základ do požadované pozice. Odtokovou přípojku osazenou na vnější straně dna žlabu připojte na kanalizační potrubí. Na začátku a konci žlabu osadte čelní stěnu. Pro osazení čelní stěny je nutné sejmout rošt.

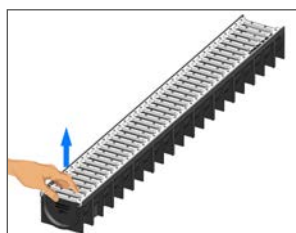
**5.** Urovnejte linie před závěrečným kladením dlažby. Začněte s pokládkou dlažby. Podél žlabu vždy provedte průběžnou řadu dlažby. Vyvarujte se malých dořezů naléhajících na bok žlabu. Finální povrch dlažby musí být 3-5 mm nad úrovní žlabu. Poznámka: Průběžnou řadu dlažby se doporučuje uložit do flexibilního lepidla.



**Žlab nevystavujte zatížení dříve než za 72 hodin.**

### Revize a čištění

Údržbu provádějte 2x ročně na jaře a na podzim. Vhodné je žlab zkontrolovat také po vydatných srážkách.



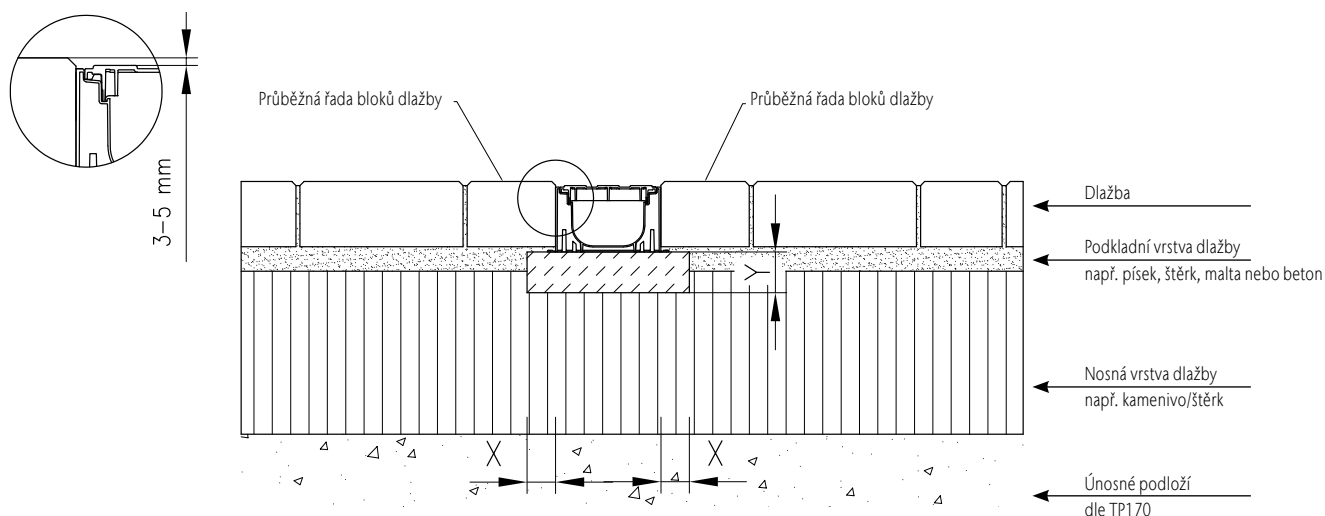
**a.** Vyjměte rošt z těla žlabu. Rošt je přichycen bezšroubovou aretací, která bude ze začátku klást odpor, než rošt uvolní. Ke zvednutí použijte háček nebo ACO hák (01209). Háček umístěte cca do 1/3 délky roštu a vytáhněte jej.

**b.** Vyčistěte žlab (např. zahradní lopatkou se zakulacenou hlavou). Po vyčištění žlab opláchněte vodou.

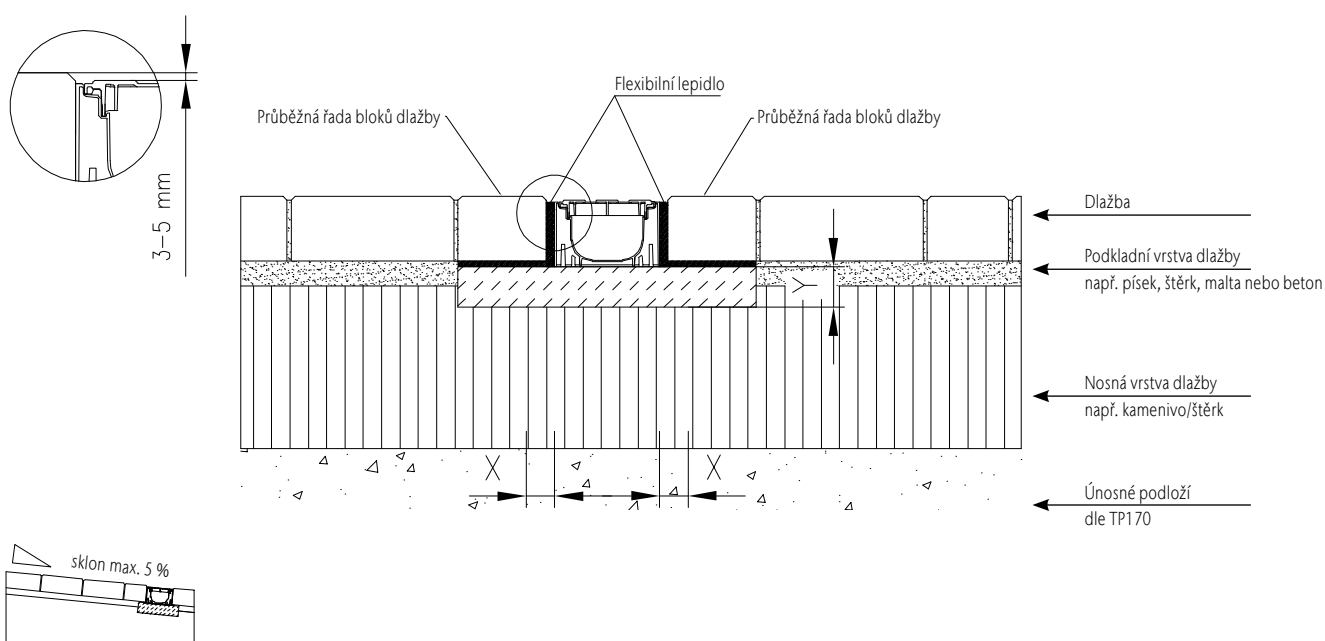
**c.** Rošty osadte zpátky. Dbejte na to, aby výčnělky v těle žlabu směřovaly proti zářezům v rostech. Na rošt zatlačte až zapadne mezi hrany žlabu a zafixuje se.

## Příklad: Instalace do zámkové dlažby

### Uložení do dlažby – A 15 (pochozí)



### Uložení do dlažby – A 15 (občasný pojezd osobními auty)



7

Třída zatížení	(dle EN 1433)	A 15	–
Minimální kvalita betonu (dle EN 206-1)		≥ C12/15	≥ C12/15
Základní rozměry	X (cm)	≥ 50	≥ 100
	Y (cm)	≥ 50	≥ 100

Jednotky uvedeny v mm

Platné jen ve spojení s obecným komentářem uvedenými v úvodu našeho instalačního návodu ACO Servis 1.0 (nebo vyšší)! Ke stažení na [www.aco.cz](http://www.aco.cz)

Každý produkt od ACO Stavební prvky podporuje ACO systémové řešení



#### Sklep

- Sklepní okna
- Sklepní světlíky
- Ochrana proti zpětnému vzduť

#### Dům & zahrada

- Liniové odvodnění
- Bodové odvodnění
- Čistící rohože
- Drenážní systémy
- Nádrže na dešťovou vodu
- Zatravňovací a stabilizační panely
- Kryty šachet

#### Fasádní odvodnění

- Fasádní a terasové žlaby



ACO Stavební prvky spol. s r.o.

Pávov 141  
586 01 Jihlava

Tel. +420 567 121 711

aco@aco.cz  
www.aco.cz

ACO. creating  
the future of drainage

