

# SENDWIX THERM

Výrobky s označením SENDWIX - THERM se používají jako základní prvky u zdicích systému SENDWIX pro tloušťky stěn 240, 200, 175, 150 a 115 mm. Jsou vyrobeny se speciální příměsí, která zvyšuje tepelný odpor výrobků o 50 %. Minimalizují se tím tepelné mosty mezi stěnou a základovou konstrukcí, příp. stěnou suterénu stavby.

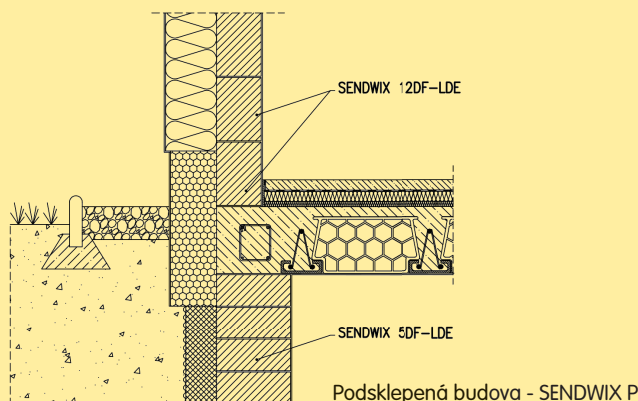
SENDWIX - THERM jako první základní řada se vždy zdí na zdicí maltu ZM 920. Pevnostní třída u těchto prvků je 20 N/mm<sup>2</sup>, je shodná s pevností vápenopískových výrobků a nesnižuje se tím únosnost stěn jako je tomu při použití pěnového skla, plynosilikátu apod.

Eliminací tepelných mostů je možné snížit náklady na vytápění až o 4 %, u pasivních domů až o 6 %.

SENDWIX THERM	Tloušťka stěny (mm)	Rozměr (mm)	Hmotnost (kg/ks)	Pevnost (N/mm <sup>2</sup> )	Tepelná vodivost (W/mK)	Objemová hmotnost (kg/ks)
16DF-D	240	498×240×113	15,4	20	0,33	1135
14DF-D	200	498×200×113	12,8			
12DF-D	175	498×175×113	11,2			
4DF-D	115	498×115×113	7,4			

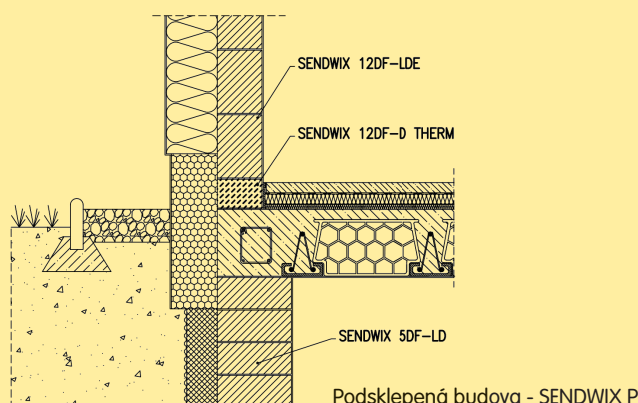
## Původní řešení

Obvodová stěna bez přerušení tepelného mostu



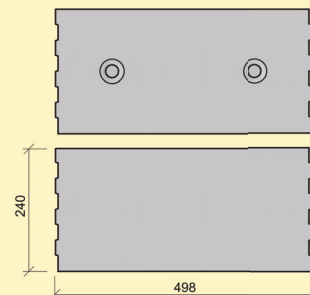
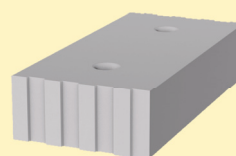
## Nové řešení

Přerušení tepelného mostu u obvodové stěny tvarovkou SENDWIX 12DF-D THERM

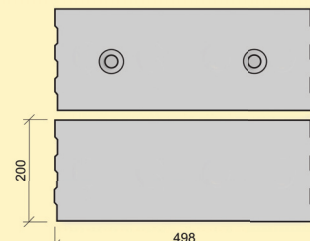
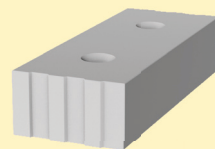


## VNĚJŠÍ A VNITŘNÍ ZDIVO

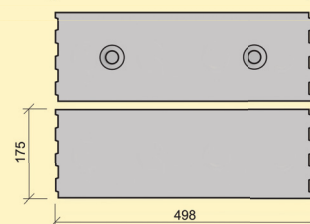
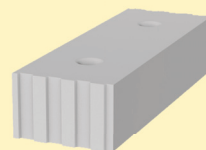
### SENDWIX 16DF-D THERM



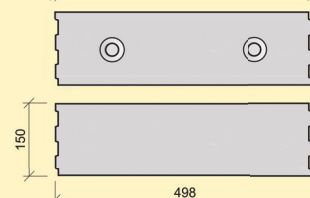
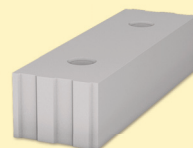
### SENDWIX 14DF-D THERM



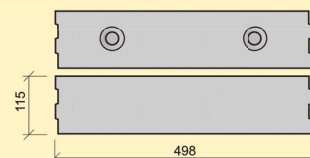
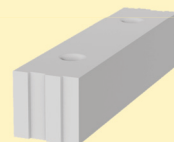
### SENDWIX 12DF-D THERM



### SENDWIX 10DF-D THERM

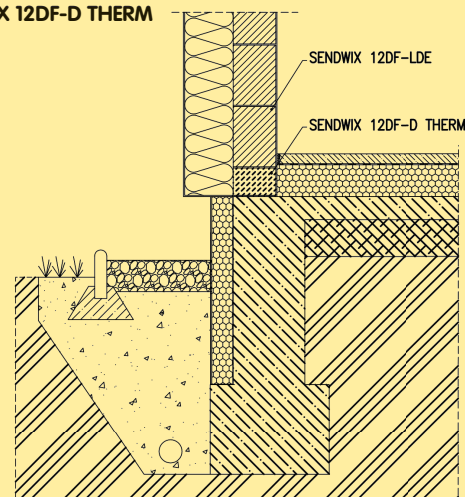


### SENDWIX 4DF-D THERM



## Nové řešení

Přerušení tepelného mostu u obvodové stěny tvarovkou SENDWIX 12DF-D THERM



Základ u nepodsklepené budovy - SENDWIX M

Expedice KM Beta a.s. – Bzenec-Přivoz  
Expedice vápenopískových zdicích prvků  
**SENDWIX**  
696 81 Bzenec-Přivoz  
tel.: 518 307 119, 778 760 075

Obchodní oddělení – Hodonín  
Brněnská 59/A, 695 03 Hodonín  
tel.: 518 321 134, 518 307 164  
e-mail: kmbeta@kmbeta.cz

KM Beta a.s.  
Dolní Valy 4, 695 01 Hodonín

Přijem objednávek:  
tel.: 518 307 114  
e-mail: objednavky@kmbeta.cz

Dispečer dopravy:  
tel.: 777 327 805, 778 424 662  
e-mail: doprava@kmbeta.cz, doprava2@kmbeta.cz

Změny technických údajů vyhrazeny. Odkazy na způsob zabudování jsou doporučením výrobce. Tyto poznatky vychází ze současného stavu použití našich výrobků ověřených v praxi. Vydáním tohoto informačního listu ztrácí všechny předchozí svou platnost. Vydání: 1. 6. 2019.