

SENDWIX PŘEKLAD 7DF

Rozměry (l×š×v): 1000–3000×200×240 mm

POUŽITÍ:

Vápenopískový překlad 7DF se používá jako nosný překlad k překlenutí stavebních otvorů ve zděných stěnových konstrukcích systému SENDWIX.

Vyrábí se v délkách 1000–3000 mm v modulu po 250 mm.

POPIS:

- minimální spotřeba oceli – nízká cena překladu
- rozměry v modulovém systému
- snadné navrhování a montáž

TECHNICKÉ ÚDAJE:

- vápenopísková U tvarovka 7DF-U, délka 250 mm
- beton C 25/30
- ocel B 500 A/B 500 B
- výpočet dle ČSN EN 1992-1-1 Eurokód 2
- rozměry 1000–3000×200×240 mm
- hmotnost cca 90 kg/m
- reakce na oheň A1 – nehořlavé
- požární odolnost dle ČSN EN 13501-2 počet kusů tvořící překlad 1 R 90
- součinitel tepelné vodivosti $\lambda_{\text{equ}} = 0,78 \text{ W/m.K}$

MONTÁŽNÍ POSTUP:

SENDWIX překlad 7DF je plně nosný železobetonový prefabrikát s vápenopískovými tvarovkami 7DF-U, navržený podle ČSN EN 1992-1-1:2006 Eurokód 2.

Koordinací rozměr uložení překladu je v závislosti na délce překladu 150 až 250 mm. Příklad je nutno osazovat do maltového lože tloušťky cca 12 mm z cementové malty min. M 5.

STATICKÁ TABULKA:

Délka mm	Uložení min. mm	Světlost max. mm	Dolní výztuž mm	A _{st} mm ²	římínky mm	Horní výztuž mm	M _{Rd} kNm	V _{Rd} kN	q _{k,adm} kN/m	q _{d,adm} kN/m	q _k kN/m	q _d kN/m
1000	150	700	2×6	57	4	5	3,55	18,56	26,50	37,01	27,49	38,35
1250	150	950	2×8	101	4	5	6,03	18,44	27,07	37,80	28,06	39,17
1500	150	1200	2×10	157	4	5	8,89	18,32	26,56	37,10	27,55	38,43
1750	150	1450	2×10	157	4	5	8,89	18,32	18,67	26,09	19,66	27,42
2000	150	1700	2×12	226	5	5	11,88	28,43	18,70	26,13	19,69	27,47
2250	200	1850	2×12	226	5	5	11,88	28,43	15,06	21,06	16,05	22,39
2500	200	2100	2×12	226	5	5	11,88	28,43	11,78	16,47	12,77	17,81
2750	250	2250	2×14	308	5	5	13,62	28,24	11,41	15,96	12,40	17,30
3000	250	2500	2×14	308	5	5	13,62	28,24	9,27	12,97	10,25	14,30

Legenda:

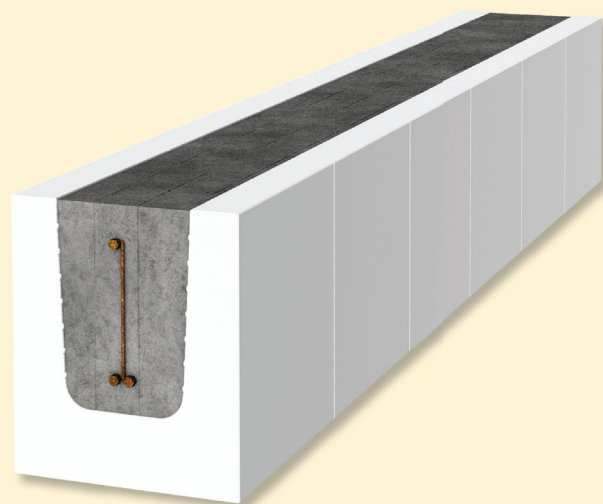
M_{Rd}	návrhová únosnost na ohybový moment	q_{d,adm}	návrhová hodnota zatížení bez vlastní tíhy překladu
V_{Rd}	návrhová únosnost ve smyku	q_k	charakteristická hodnota zatížení
A_{st}	plocha podélné tažené výztuže	q_d	návrhová hodnota zatížení
q_{k,adm}	charakteristická hodnota zatížení bez vlastní tíhy překladu		

BALENÍ:

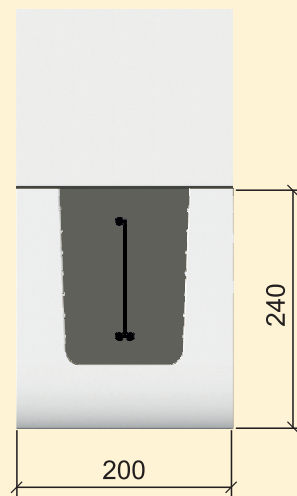
Překlady délky 1000, 1250 mm se expedují na vratných paletách 1200×800 mm.

Ostatní překlady jsou expedovány volně na nevratných dřevěných prokladech 60×60×1000 mm.

VNĚJŠÍ A VNITŘNÍ ZDIVO



SKLADBA PŘEKladU:



Expedice KM Beta a.s. – Bzenec-Přivoz
Expedice vápenopískových zdících prvků
SENDWIX

696 81 Bzenec-Přivoz
tel.: 518 307 119, 518 307 114

Obchodní oddělení – Hodonín
Brněnská 59/A, 695 03 Hodonín
tel.: 518 321 134, 518 340 938
fax: 518 321 138, 518 340 938
e-mail: kmbeta@kmbeta.cz

KM Beta a.s.
Dolní Vály 4, 695 01 Hodonín

Příjem objednávek:
tel.: 518 307 114, fax: 518 307 152
e-mail: odbyt@kmbeta.cz

Dispečer dopravy:
tel.: 518 307 150
e-mail: doprava@kmbeta.cz

Změny technických údajů vyhrazeny. Odkazy na způsob zabudování jsou doporučením výrobce. Tyto poznatky vychází ze současného stavu použití našich výrobků ověřených v praxi. Vydáním tohoto informačního listu ztrácí všechny předchozí svou platnost. Vydání: 1. 5. 2016.