

# SENDWIX PŘEKLAD 6DF

Rozměry (l×š×v): 1000–3000×175×240 mm

## POUŽITÍ:

Vápenopískový překlad 6DF se používá jako nosný překlad k překlenutí stavebních otvorů ve zděných stěnových konstrukcích systému SENDWIX.

Vyrábí se v délkách 1000–3000 mm v modulu po 250 mm.

## POPIS:

- minimální spotřeba oceli – nízká cena překladu
- rozměry v modulovém systému
- snadné navrhování a montáž

## TECHNICKÉ ÚDAJE:

- vápenopísková U tvarovka 6DF-U, délka 250 mm
- beton C 25/30
- ocel B 500 A/B 500 B
- výpočet dle ČSN EN 1992-1-1 Eurokód 2
- rozměry 1000–3000×175×240 mm
- hmotnost cca 79 kg/m
- reakce na oheň A1 – nehořlavé
- požární odolnost dle ČSN EN 13501-2 počet kusů tvořící překlad 1 R 90
- součinitel tepelné vodivosti  $\lambda_{\text{equ}} = 0,78 \text{ W/m.K}$

## MONTÁŽNÍ POSTUP:

SENDWIX překlad 6DF je plně nosný železobetonový prefabrikát s vápenopískovými tvarovkami 6DF-U, navržený podle ČSN EN 1992-1-1:2006 Eurokód 2.

Koordinační rozměr uložení překladu je v závislosti na délce překladu 150 až 250 mm. Příklad je nutno osazovat do maltového lože tloušťky cca 12 mm z cementové malty min. M 5.

## STATICKÁ TABULKA:

Délka mm	Uložení min. mm	Světlost max. mm	Dolní výztuž mm	A <sub>st</sub> mm <sup>2</sup>	římínky mm	Horní výztuž mm	M <sub>Rd</sub> kNm	V <sub>Rd</sub> kN	q <sub>k,adm</sub> kN/m	q <sub>d,adm</sub> kN/m	q <sub>k</sub> kN/m	q <sub>d</sub> kN/m
1000	150	700	2×6	57	4	5	3,51	18,44	26,34	36,79	27,22	37,97
1250	150	950	2×8	101	4	5	5,95	18,32	26,82	37,46	27,70	38,64
1500	150	1200	2×10	157	4	5	8,74	18,19	26,21	36,60	27,09	37,78
1750	150	1450	2×10	157	4	5	8,74	18,19	18,45	25,78	19,33	26,96
2000	150	1700	2×12	226	5	5	11,61	28,24	18,37	25,67	19,25	26,85
2250	200	1850	2×12	226	5	5	11,61	28,24	14,82	20,71	15,69	21,89
2500	200	2100	2×12	226	5	5	11,61	28,24	11,60	16,23	12,48	17,41
2750	250	2250	2×14	308	5	5	12,83	28,04	10,80	15,10	11,68	16,29
3000	250	2500	2×14	308	5	5	12,83	28,04	8,78	12,29	9,66	13,47

## Legenda:

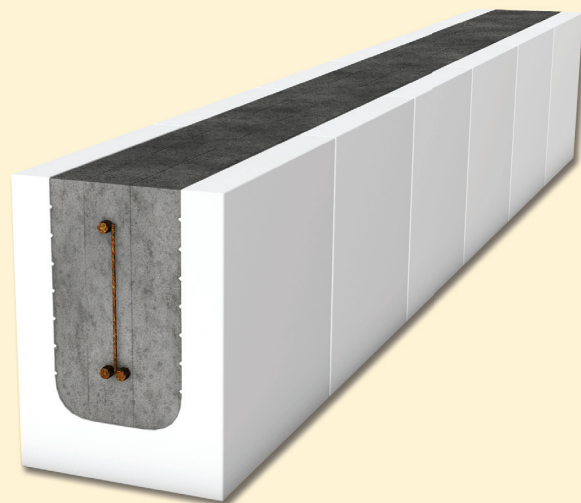
**MRd** návrhová únosnost na ohybový moment  
**VRd** návrhová únosnost ve smyku  
**A<sub>st</sub>** plocha podélné tažené výztuže  
**q<sub>k,adm</sub>** charakteristická hodnota zatížení bez vlastní tíhy překladu

**q<sub>d,adm</sub>** návrhová hodnota zatížení bez vlastní tíhy překladu  
**q<sub>k</sub>** charakteristická hodnota zatížení  
**q<sub>d</sub>** návrhová hodnota zatížení

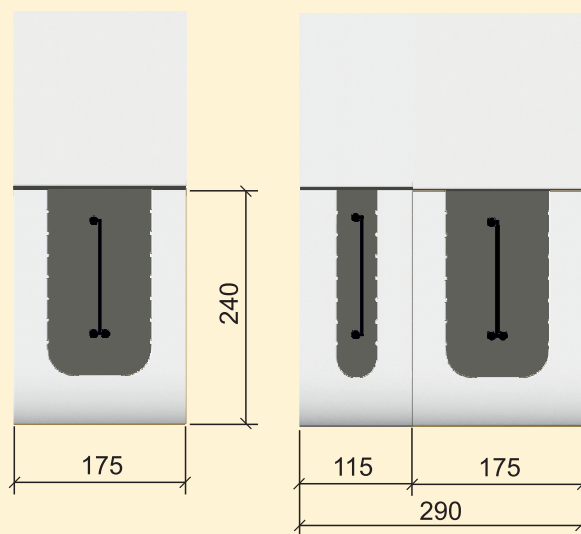
## BALENÍ:

Překlady délky 1000, 1250 mm se expedují na vratných paletách 1200×800 mm. Ostatní překlady jsou expedovány volně na nevratných dřevěných prokladech 60×60×1000 mm.

## VNĚJŠÍ A VNITŘNÍ ZDIVO



## SKLADBA PŘEKladU:



Expedice KM Beta a.s. – Bzenec-Přivoz  
Expedice vápenopískových zdících prvků  
SENDWIX  
696 81 Bzenec-Přivoz  
tel.: 518 307 119, 518 307 114

Obchodní oddělení – Hodonín  
Brněnská 59/A, 695 03 Hodonín  
tel.: 518 321 134, 518 340 938  
fax: 518 321 138, 518 340 938  
e-mail: kmbeta@kmbeta.cz

KM Beta a.s.  
Dolní Vály 4, 695 01 Hodonín

Příjem objednávek:  
tel.: 518 307 114, fax: 518 307 152  
e-mail: odbyt@kmbeta.cz

Dispečer dopravy:  
tel.: 518 307 150  
e-mail: doprava@kmbeta.cz

Změny technických údajů vyhrazeny. Odkazy na způsob zabudování jsou doporučením výrobce. Tyto poznatky vychází ze současného stavu použití našich výrobků ověřených v praxi. Vydáním tohoto informačního listu ztrácí všechny předchozí svou platnost. Vydání: 1. 5. 2016.